

**Β' Πανεπιστημιακή Παιδιατρική Κλινική Α.Π.Θ.
Π.Γ.Ν.Θ. ΑΧΕΠΑ**

25^η ΕΠΙΣΤΗΜΟΝΙΚΗ ΗΜΕΡΙΔΑ ΕΠΙΚΑΙΡΑ ΘΕΜΑΤΑ ΣΤΗΝ ΠΑΙΔΙΑΤΡΙΚΗ



ΤΕΛΙΚΟ ΠΡΟΓΡΑΜΜΑ

Σάββατο 2 Μαρτίου 2019
Ολυμπιακό Μουσείο Θεσσαλονίκης

Θα δοθούν μόρια Συνεχιζόμενης Ιατρικής Εκπαίδευσης CME/CPD credits

Υπό την αιγίδα:

- του Τμήματος Ιατρικής της Σχολής Επιστημών Υγείας Α.Π.Θ.
- της Παιδιατρικής Εταιρείας Β. Ελλάδος

Χορηγός: Ειδικός Λογαριασμός Κονδυλίων Έρευνας (ΕΛΚΕ)



ΧΑΙΡΕΤΙΣΜΟΣ

Αγαπητοί συνάδελφοι,

Με ιδιαίτερη χαρά και τιμή σας προσκαλούμε στην **25η Επιστημονική Ημερίδα – Επίκαιρα Θέματα στη Παιδιατρική**. Η επιστημονική αυτή εκδήλωση θα πραγματοποιηθεί στις **2 Μαρτίου 2019** στο Ολυμπιακό Μουσείο Θεσσαλονίκης και διοργανώνεται από τη **Β' Παιδιατρική Κλινική Α.Π.Θ., Π.Γ.Ν.Θ. ΑΧΕΠΑ**.

Κορυφαίοι και καταξιωμένοι αθλή και νέοι ομιλητές θα μας παρουσιάσουν τα νεότερα δεδομένα στο χώρο της Παιδιατρικής και των εξειδικεύσεών της.

Συνεργαζόμενες ειδικότητες της Παιδιατρικής θα εσιτιάσουν με σύγχρονη ματιά κοινά καθημερινά προβλήματα στα παιδιά, ενώ με ξεχωριστό τρόπο θα παρουσιαστεί η Επείγουσα Παιδιατρική.

Σας περιμένουμε να λάβετε μέρος και να συμμετάσχετε ενεργά με δημιουργική ανταλλαγή απόψεων σε κοινά καθημερινά αθλή και εξειδικευμένα παιδιατρικά θέματα.

Με φιλικούς και συναδελφικούς χαιρετισμούς,

Ο Πρόεδρος της Ημερίδας

Ανδρέας Γιαννόπουλος

Αναπληρωτής Καθηγητής Παιδιατρικής -
Παιδιατρικής Καρδιολογίας Α.Π.Θ.
Διευθυντής Β' Παν/κής Παιδιατρικής Κλινικής,
Π.Γ.Ν.Θ. «ΑΧΕΠΑ»



ΕΠΙΣΤΗΜΟΝΙΚΟ ΠΡΟΓΡΑΜΜΑ

09:00-09:30 ΠΡΟΣΕΛΕΥΣΗ-ΕΓΓΡΑΦΕΣ

09:30-09:45 ΧΑΙΡΕΤΙΣΜΟΙ

09:45-11:00 ΣΤΡΟΓΓΥΛΗ ΤΡΑΠΕΖΑ

Παιδιατρικά Θέματα και Εξειδικεύσεις

Προεδρείο: **Θ. Παπαγεωργίου, Ε. Χατζηπαντελής**

Αιματολογική παρακολούθηση πρόωρου και τελειόμηνου νεογνού

Β. Αντάρη

Διαγνωστική προσέγγιση παιδιού με θρομβοκυττάρωση

Μ. Παλαμπουγιούκη

Αρτηριακή Υπέρταση στα παιδιά, 2019

Α. Γκαμπέτα, Μ. Στάμου

11:00-12:30 ΣΤΡΟΓΓΥΛΗ ΤΡΑΠΕΖΑ

Συνεργαζόμενες Ειδικότητες Παιδιατρικής

Προεδρείο: **Ν. Γομπάκης, Ι. Κωνσταντινίδης**

Η Λαπαροσκοπική Χειρουργική στα παιδιά

Ι. Βαλιούλης

Συχνά οφθαλμολογικά προβλήματα στα παιδιά

Α. Φράγκου

Διερεύνηση της ρινικής απόφραξης σε νεογνά και μικρά παιδιά

Ι. Κωνσταντινίδης

12:30-13:00 ΔΙΑΛΕΙΜΜΑ-ΚΑΦΕ

13:00-13:45 **ΕΝΤΑΤΙΚΗ ΜΟΝΑΔΑ ΠΑΙΔΩΝ ΠΑΤΡΑΣ**
ΘΕΑΤΡΙΚΗ ΑΠΟΔΟΣΗ ΕΠΕΙΓΟΥΣΑΣ ΠΑΙΔΙΑΤΡΙΚΗΣ

Προεδρείο: **Α. Γιαννόπουλος**

Παρουσίαση σωστής παιδιατρικής αντιμετώπισης σε παιδί που δείχνει σοβαρά άρρωστο

Α. Ηλιάδης, Γ. Μάρκου, Σ. Σαμκινίδου

13:45-15:00 **ΣΤΡΟΓΓΥΛΗ ΤΡΑΠΕΖΑ**
Παιδιατρικά Θέματα και Εξειδικεύσεις
Προεδρείο: **Ε. Παύλου, Α. Χαϊδοπούλου**

Εμβόλια και παθήσεις του ΚΝΣ στα παιδιά

Β. Δουλιόγλου

Αναιμία σε λοιμώξεις της παιδικής ηλικίας

Α. Τραγιαννίδης

Άσκηση και παιδί. Ο ρόλος του Παιδιάτρου

Α. Κείβανίδου

Βρογχιολίτιδα, 2019

Α. Χαϊδοπούλου

15.00-15.15 **ΣΥΜΠΕΡΑΣΜΑΤΑ - ΛΗΞΗ ΗΜΕΡΙΔΑΣ**

15.15 **ΕΛΑΦΡΥ ΓΕΥΜΑ**



ΠΡΟΣΚΕΚΛΗΜΕΝΟΙ ΠΡΟΕΔΡΟΙ – ΟΜΙΛΗΤΕΣ

- Αντάρη Β.** Παιδίατρος, Ακαδημαϊκή Υπότροφος «Παιδιατρική - Παιδιατρική Ογκολογία, Αιματολογία» Β' Παιδιατρικής Κλινικής Α.Π.Θ., Παιδοογκολογικό, Π.Γ.Ν.Θ «ΑΧΕΠΑ»
- Βαθιούλης Ι.** Επίκουρος Καθηγητής Χειρουργικής Παιδών Α.Π.Θ., Γενικό Νοσοκομείο Θεσσαλονίκης «Γ. Γεννηματάς»
- Γιαννόπουλος Α.** Αναπληρωτής Καθηγητής Παιδιατρικής - Παιδιατρικής Καρδιολογίας Α.Π.Θ., Δ/ντής Β' Παιδιατρικής Κλινικής, Π.Γ.Ν.Θ. «ΑΧΕΠΑ»
- Γκαμπέτα Α.** Διδάκτωρ Ιατρικής Α.Π.Θ., Ειδικευόμενη Β' Παιδιατρικής Κλινικής Α.Π.Θ., Π.Γ.Ν.Θ. «ΑΧΕΠΑ»
- Γομπάκης Ν.** Παιδίατρος - Αιματολόγος, Ομότιμος Καθηγητής Α.Π.Θ.
- Δουλιόγλου Β.** Παιδίατρος, Δ/ντρια ΕΣΥ, Β' Παιδιατρική Κλινική, Π.Γ.Ν.Θ «ΑΧΕΠΑ»
- Ηλιάδης Α.** Εντατικολόγος-Παιδίατρος, Δ/ντής ΕΣΥ, ΜΕΘ Παιδών, Νοσοκομείο Πατρών
- Κεϊβανίδου Α.** Καρδιολόγος, Ακαδημαϊκή Υπότροφος Β' Παιδιατρικής Κλινικής Α.Π.Θ., Παιδοκαρδιολογικό Π.Γ.Ν.Θ «ΑΧΕΠΑ»
- Κωνσταντινίδης Ι.** Καθηγητής ΩΡΛ Α.Π.Θ., Δ/ντής Α' ΩΡΛ Κλινικής, Π.Γ.Ν.Θ. «ΑΧΕΠΑ»
- Μάρκου Γ.** Παιδίατρος, Επιμελήτρια Α', ΜΕΘ Παιδών, Πανεπιστημιακό Γενικό Νοσοκομείο Πατρών
- Παλαμπουγιούκη Μ.** Παιδίατρος, Ακαδημαϊκή Υπότροφος Β' Παιδιατρικής Κλινικής Α.Π.Θ, Παιδοογκολογικό Π.Γ.Ν.Θ «ΑΧΕΠΑ»
- Παπαγεωργίου Θ.** Παιδίατρος, Αιματολόγος - Ογκολόγος, Δ/ντής ΕΣΥ, Β' Παιδιατρική Κλινική Α.Π.Θ., Π.Γ.Ν.Θ. «ΑΧΕΠΑ»
- Παύλου Ε.** Αναπληρωτής Καθηγητής Παιδιατρικής - Παιδιατρικής Νευρολογίας Α.Π.Θ., Β' Παιδιατρική Κλινική, Π.Γ.Ν.Θ. «ΑΧΕΠΑ»

- Σαμκινίδου Σ.** Παιδοχειρουργός, Επιμελήτρια Α', ΜΕΘ Παίδων, Νοσοκομείο Πατρών
- Στάμου Μ.** Παιδίατρος, Δντρια ΕΣΥ, Β' Παιδιατρική Κλινική Α.Π.Θ., Π.Γ.Ν.Θ. «ΑΧΕΠΑ»
- Τραγιαννίδης Α.** Επίκουρος Καθηγητής Παιδιατρικής - Παιδιατρικής Αιματολογίας - Ογκολογίας, Β' Παιδιατρική Κλινική Α.Π.Θ., Π.Γ.Ν.Θ. «ΑΧΕΠΑ»
- Φράγκου Α.** Χειρουργός Οφθαλμίατρος εξειδικευθείσα σε παιδοοφθαλμολογία και στραβισμό, Ακαδημαϊκή Υπότροφος Α' Οφθαλμολογικής Κλινικής Α.Π.Θ., Π.Γ.Ν.Θ. «ΑΧΕΠΑ»
- Χαϊδοπούλου Κ.** Αναπληρώτρια Καθηγήτρια Παιδιατρικής - Παιδιατρικής Πνευμονολογίας Α.Π.Θ., Β' Παιδιατρική Κλινική, Π.Γ.Ν.Θ. «ΑΧΕΠΑ»
- Χατζηπαντελής Ε.** Επίκουρος Καθηγητής Παιδιατρικής, Παιδιατρικής Αιματολογίας - Ογκολογίας Α.Π.Θ., Β' Παιδιατρική Κλινική, Π.Γ.Ν.Θ. «ΑΧΕΠΑ»

ΓΕΝΙΚΕΣ ΠΛΗΡΟΦΟΡΙΕΣ

Οργάνωση Ημερίδας - Γραμματεία - Πληροφορίες

PRAXICON

Εθν. Αντιστάσεως 101, Τ.Κ. 55134, Καθαμαριά, Θεσσαλονίκη
Τηλ. +30 2310 460 682, 2310 460 652 Fax. +30 2310 435 064

Email: info@praxicon.gr • website: www.praxicon.gr

ΜΗΤΕ0933E60000071200

Διακριτικό Σήμα και Κάρτα barcode

Για την παρακολούθηση των εργασιών της Ημερίδας οι σύνεδροι είναι απαραίτητο να φέρουν τη διακριτική κονκάρδα εγγραφής που χορηγείται από τη γραμματεία on site και παρακαλούνται να τη φορούν καθ' όλη τη διάρκεια της Ημερίδας.

Επίσης, με την εγγραφή του ο κάθε σύνεδρος θα παραλαμβάνει από τη γραμματεία on site **κάρτα με γραμμωτό κωδικό (barcode)**, την οποία θα σκανάρει στο ειδικό μηχανήμα κάθε φορά κατά την είσοδο και έξοδο του από τη συνεδριακή αίθουσα.

Με τον τρόπο αυτό θα γίνεται καταμέτρηση των ωρών παρακολούθησης κάθε συνεδρίου και με τη συμπλήρωση του 60% των συνολικών ωρών του προγράμματος θα δίνεται το πιστοποιητικό παρακολούθησης, σύμφωνα με την τελευταία υπ' αρ. 81867/19.11.2012 εγκύκλιο του ΕΟΦ για τη διοργάνωση συνεδρίων.

Πιστοποιητικό Παρακολούθησης

Το πιστοποιητικό θα έχει μοριοδότηση από τον Πανελλήνιο Ιατρικό Σύλλογο μόρια Συνεχιζόμενης Ιατρικής Εκπαίδευσης (CME Credits).

Το πιστοποιητικό έχει 5 μόρια Συνεχιζόμενης Ιατρικής Εκπαίδευσης (CME-CPD credits) από τον Πανελλήνιο Ιατρικό Σύλλογο, σύμφωνα με τα κριτήρια αξιολόγησης και μοριοδότησης της UEMS - EACCME.



Προβολικός Εξοπλισμός

Στην αίθουσα των εργασιών της Ημερίδας θα πραγματοποιούνται προβολές με data video projectors και διαφανειών μέσω PowerPoint για τις ανάγκες των ομιλητών.

Παρακαλούνται όλοι οι ομιλητές να παραδίδουν το υλικό της παρουσίασής τους έγκαιρα (τουλάχιστον 1 ώρα πριν την έναρξη της ομιλίας τους) στη γραμματεία του προβολικού εξοπλισμού.

Γραμματεία - Εγγραφές

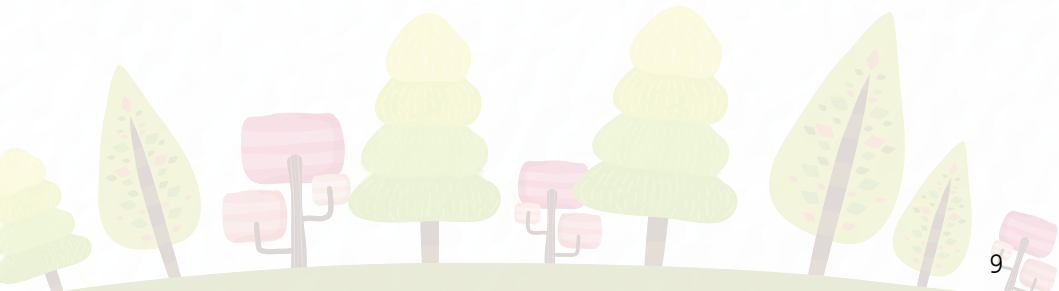
Η γραμματεία θα λειτουργεί και θα πραγματοποιεί εγγραφές καθ' όλη τη διάρκεια της Ημερίδας.

Δικαίωμα Συμμετοχής

Η συμμετοχή στην Ημερίδα είναι δωρεάν.

Επίσημη Ιστοσελίδα Ημερίδας

www.praxicon.gr/paidiatriko2019



ΣΗΜΕΙΩΣΕΙΣ





A series of 18 horizontal grey lines for writing, arranged in a regular grid pattern.





A series of 18 horizontal grey lines for writing, arranged in a regular grid pattern across the middle of the page.





A series of 18 horizontal grey lines for writing, arranged in a regular grid pattern.

